

«СОГЛАСОВАНО»

Заместитель главы
городского округа Самара -
руководитель Департамента

И.Н. Коковина


«25» декабря 2023 г.

«СОГЛАСОВАНО»

Начальник ОГИБДД Управления
МВД России по городу Самаре
подполковник полиции

А.Е. Маслов

« » 2023 г.

«УТВЕРЖДАЮ»

Директор МБОУ Школы № 155
г.о. Самара
Михайлова

« » 2023 г.



ПАСПОРТ

дорожной безопасности образовательной организации

МБОУ Школы № 155 г.о. Самара

муниципальное бюджетное общеобразовательное учреждение

«Школа № 155» городского округа Самара

2023 год

Общие сведения

Тип образовательной организации: Школа

Юридический адрес: 443045, г. Самара, ул. Артемовская, д.24а

Фактический адрес: 443045, г. Самара, ул. Артемовская, д.24а

Руководители образовательной организации:

Директор

ФИО: Михайлова Оксана Александровна

телефон: 8 (846) 260 96 30, 8 927 200 51 30

Заместитель директора по учебной работе

ФИО: Дьяченко Екатерина Анатольевна, Козырева Юлия Леонидовна, Мурина Юлия Вячеславовна

телефон: 8 (846) 260 96 30

Заместитель директора по воспитательной работе

ФИО: Ефремова Ольга Александровна, Михалкина Юлия Андреевна

телефон: 8 (846) 260 96 30, 8 937 170 66 54

Ответственные работники за мероприятия по профилактике детского

травматизма, должность: заместитель директора по воспитательной работе

ФИО: Козырева Юлия Леонидовна

телефон: 8 (846) 260 96 30

Ответственные работники муниципального органа образования

Начальник отдела обеспечения комплексной безопасности Департамента образования

Ф.И.О. Мкртчян Артем Гагикович

телефон: 8 937 079 71 57

Ответственные от Госавтоинспекции

начальник отделения пропаганды БДД ОГИБДД Управления МВД России по г.
Самаре майор полиции

Ф.И.О. Тарпанова Ирина Александровна

телефон: 8 (846) 373-78-53

***Руководитель или ответственный работник дорожно-эксплуатационной
организации, осуществляющей содержание УДС Муниципальное
предприятие городского округа Самара «Благоустройство»***

Ф.И.О. Ивахин Олег Владимирович

телефон: 8 (846) 260-06-50

***Руководитель или ответственный работник дорожно-эксплуатационной
организации, осуществляющей содержание ТСОДД-ООО УП
«Самарадортрансигнал»***

Ф.И.О. Клюев Андрей Александрович

телефон: 8 (846) 337-23-97

Количество обучающихся (учащихся, воспитанников): 918

Наличие уголка по БДД: уголок расположен в вестибюле первого этажа школы

Наличие класса по БДД: отсутствует

Наличие автогородка (площадки) по БДД: отсутствует

Наличие автобуса в образовательной организации: отсутствует

Время занятий в образовательной организации:

1-ая смена: 8.00 – 13:00

2-ая смена: 13:00-18:20

внеклассные занятия: в течение дня по расписанию

Телефоны оперативных служб:

МЧС (оперативный дежурный ГО и ЧС по г. Самаре) – 112, 930 81 12, 333 39 31, 332 35 04;

Оперативный дежурный администрации Октябрьского района г.о. Самара – 334 57 39

Дорожно-эксплуатационные организации, осуществляющие содержание УДС – 264 15 67

Полиция (дежурная часть УВД города) - 334 62 03, 987 13 54, 02,112

Скорая помощь – 03, 112

План схема организации дорожного движения в непосредственной близости от перекрестка
г.о. Самара с размещением соответствующих технических средств
и расположение парковочных мест

ул. Печерская

3-й проезд

№ 25

№ 29

№ 27

№ 10

№ 12

ул. Корабельная

№ 15

№ 15a

№ 13

№ 22

№ 24

ул. Артемовская

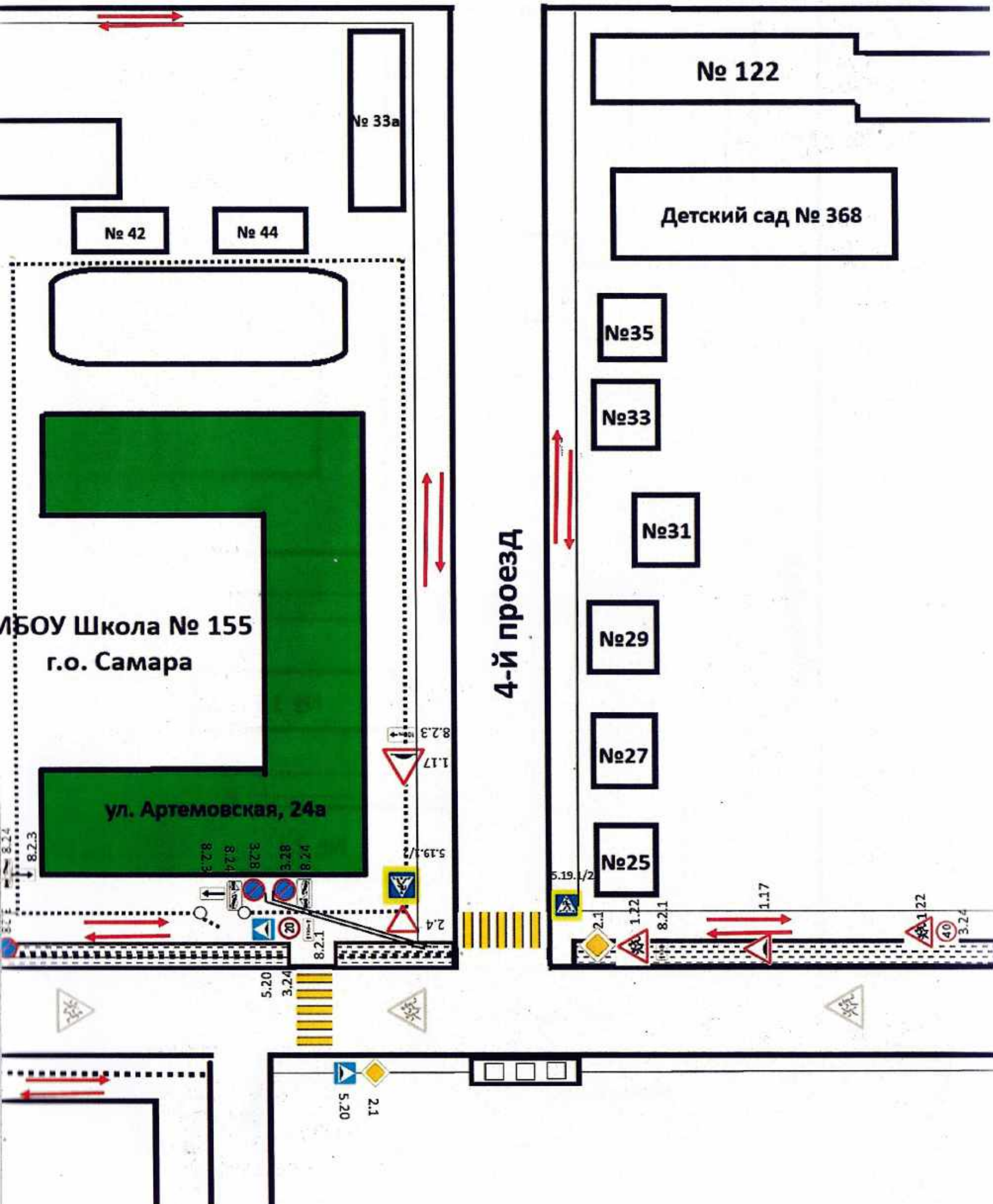
1.17
1.22

5.20
3.24
8.2.1
1.22
8.2.1
40
3.24

ой близости от МБОУ «Школы № 155»

едств, маршруты движения детей

мест



План схема района расположения МБОУ «Школы №155» г.о. С
средств и детей (учеников)

ул. Печерская



3-й проезд

№ 25

№ 29

№ 27

№ 10

№ 12

ул. Корабельная

№ 15

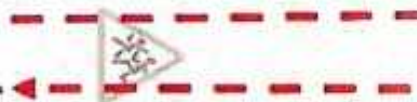
№ 15a

№ 13

№ 22

№ 24

ул. Артемовская



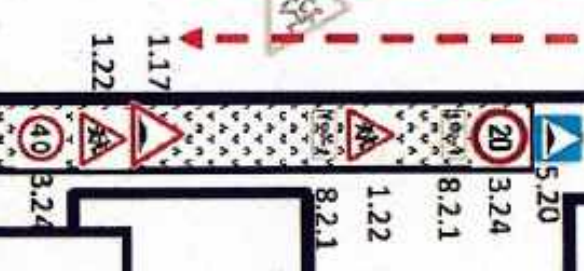
Условные обозначения:
ж.д. линия



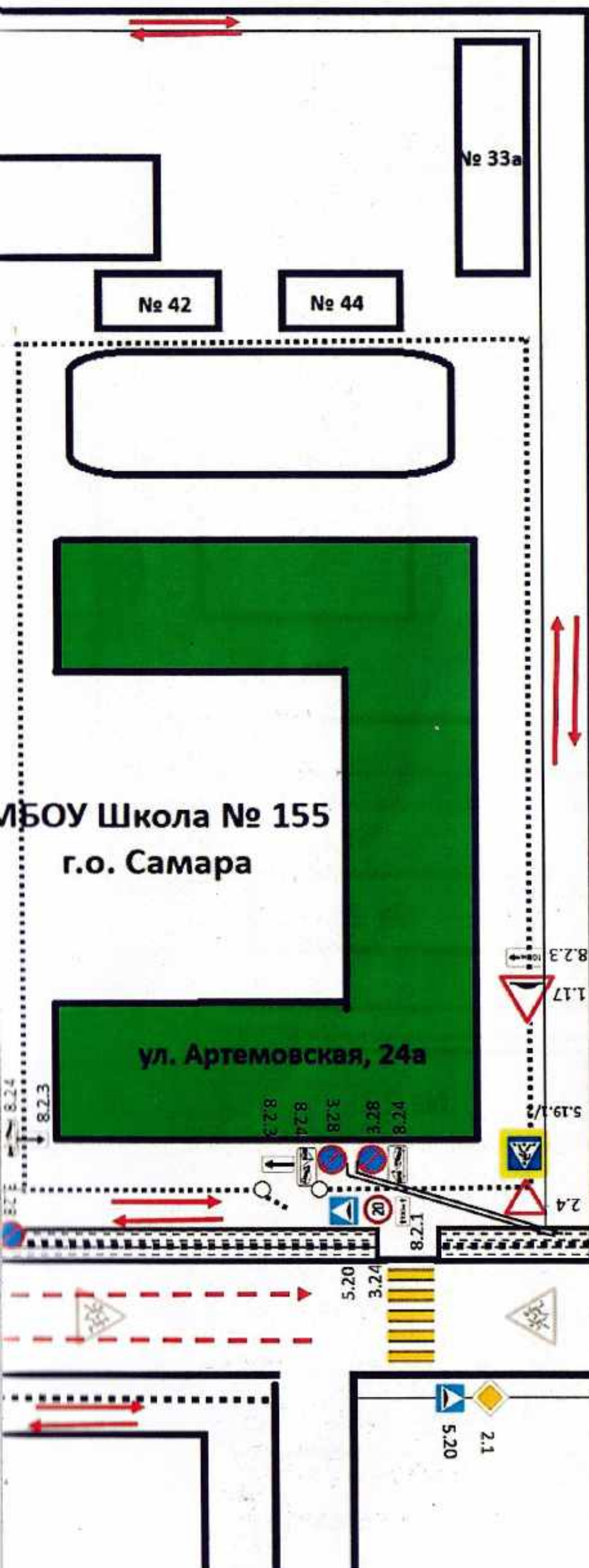
- движение детей в (из) образовательного учре-



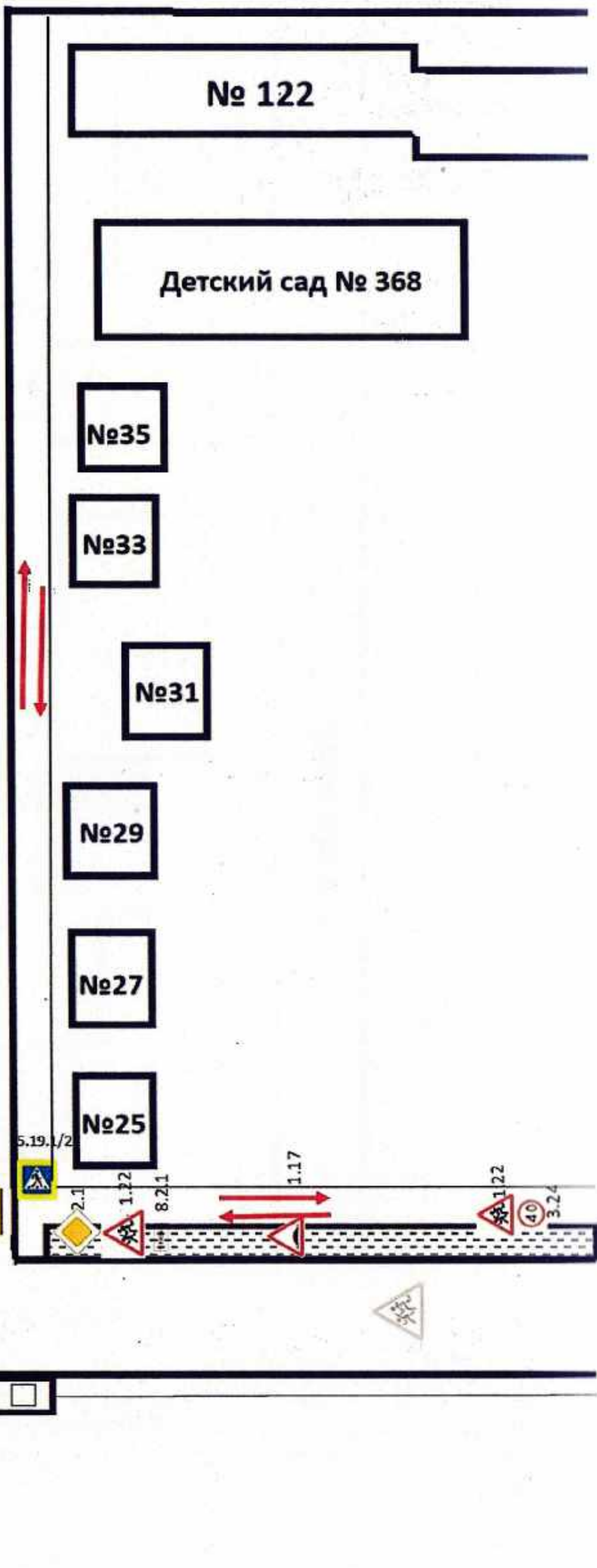
- движение транспортных средств



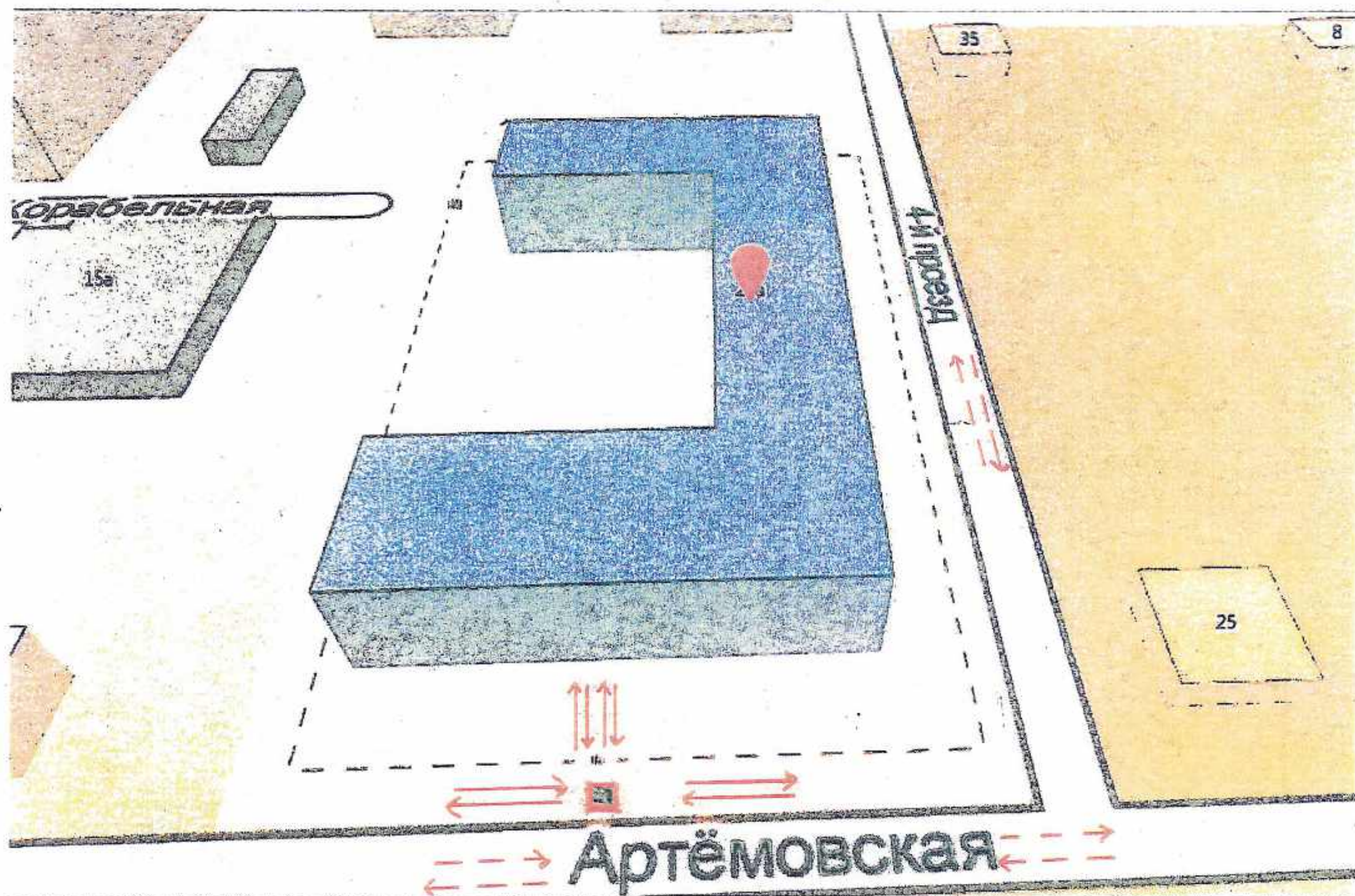
амаара, пути движения транспортных



4-й проезд



План-схема путей движения транспортных средств к местам разгрузки/погрузки, а также безопасный маршрут движения детей во время погрузочно-разгрузочных работ



- Условные обозначения:
- движение детей (учеников) в (из) образовательное учреждение
 - движение детей (учеников) в (из) образовательное учреждение
 - движение транспортных средств
 - место погрузки/разгрузки